



Las acciones salvadoras de Jesús

- La actividad de Jesús consistía en anunciar, predicar, llamar, curar y, en definitiva, salvar. Las personas que convivieron con él experimentaron su salvación.
- La salvación llega en el encuentro con Jesús, en el trato personal con él, no de forma teórica. Pero cuando Jesús ya no está físicamente, surge un problema.



Las palabras de Jesús sobre su ausencia

- Jesús pidió a sus discípulos que predicaran por todo el mundo su evangelio.
- Actualmente, un tercio de la población mundial es cristiana, y de ellos la mitad son católicos.
- La posibilidad del encuentro con Jesús se garantiza principalmente por el Espíritu Santo, la comunidad, la eucaristía y los que sufren.

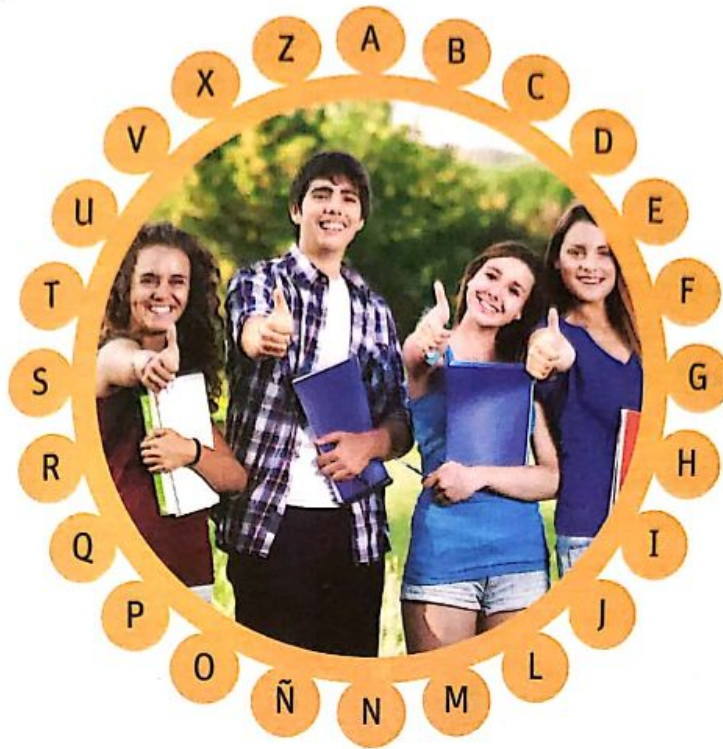
Pertenecer al grupo de Jesús



La Iglesia, el cuerpo de Cristo

- Las primeras comunidades vivían la presencia real de Jesús y su salvación sobre todo en la eucaristía, la oración comunitaria, el servicio a los pobres y el cumplimiento de la misión.
- La expresión de san Pablo de que la Iglesia es el cuerpo de Cristo significa que Jesús vive en la Iglesia y los cristianos se unen a Cristo.
- La presencia de Cristo en el mundo es la Iglesia, que se esfuerza por ser la que Cristo quería, cercana a los que sufren ofreciendo el amor que Cristo le da.

1 Intenta completar este rosco de *Pasapalabra* en tu cuaderno con el menor número de fallos.



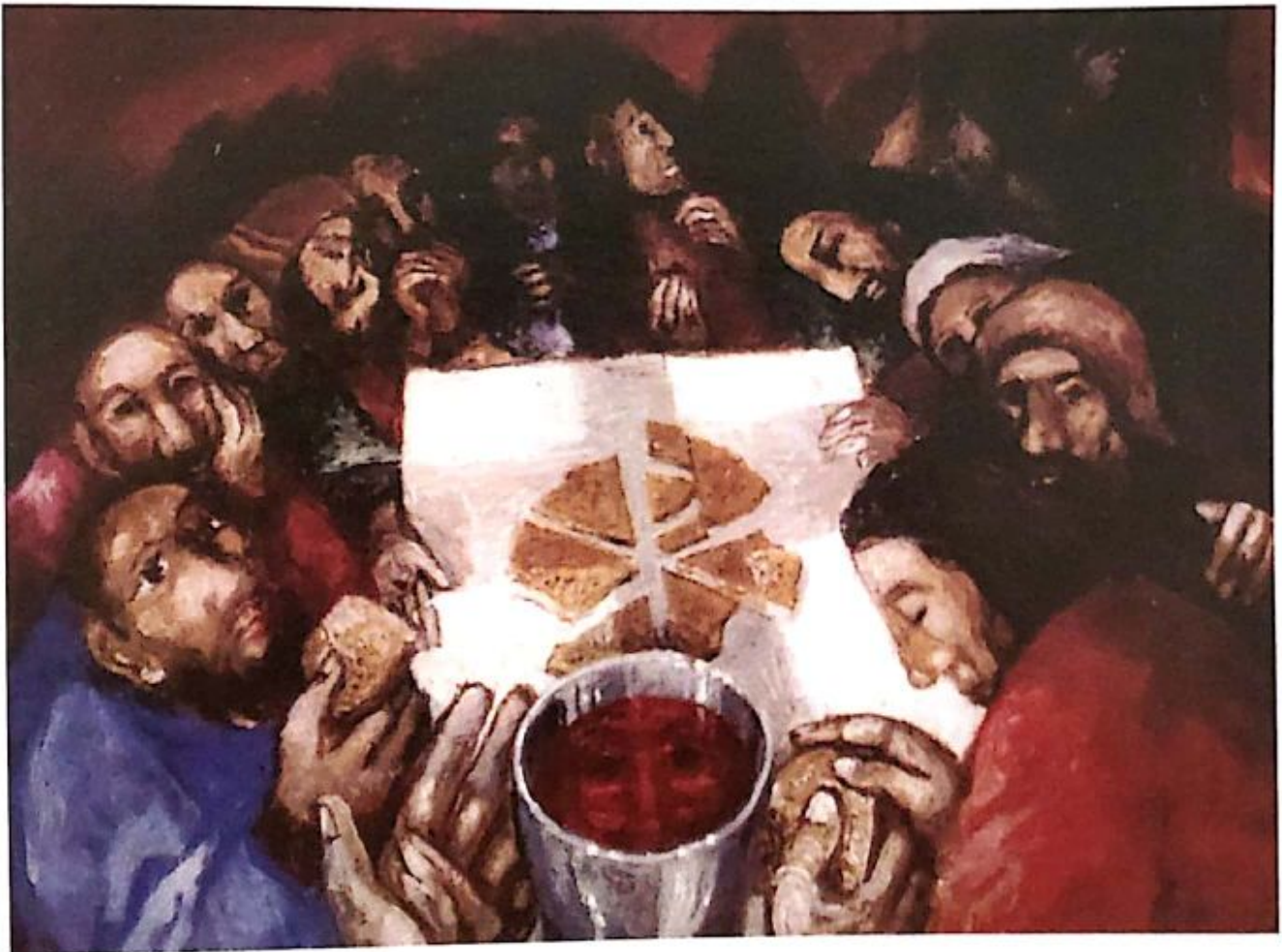
- A Hermano de Simón Pedro.
 B Lo que hacen los sedientos.
 C Población donde vivía la suegra de Pedro.
 D Los expulsaba Jesús de las personas que los sufrían.
 E Jesús lo hacía con autoridad.
 F Los discípulos siguen a Jesús disfrutando de la experiencia que ofrece, pero el problema surgió cuando él ya no estaba con ellos ...
 G Jesús recorrió toda esta región con sus discípulos.
 H "En verdad os digo que cada vez que lo ... con uno de estos, mis hermanos más pequeños, conmigo lo ...".
 I El papa Gregorio VII, con el fin de ser solo la Iglesia quien nombra a los obispos, se enfrenta al emperador en la "guerra de las...".
 J En el capítulo veinticinco de Mateo el rey los pone a su derecha.
 L Nombre de uno de los cuatro evangelistas.
 M Jesús quiso que se hicieran los gestos del pan y del vino en su ...
 N La contiene. Jesús era consciente de que su oferta de salvación lo era, pues estaba destinada a las personas de todo tiempo y lugar.
 Ñ La contiene en el centro. En el capítulo veinticinco de Mateo del juicio final, modo en que se dirigen a Jesús los juzgados.
 O Pronombre personal de la segunda persona del plural muy empleado cuando Jesús empieza a hablar a sus discípulos. Tiene dos letras.
 P El primero que afirma que la Iglesia es el cuerpo de Cristo.
 Q Única letra del abecedario cuyo nombre contiene la q.
 R La Iglesia pretende ser el auténtico ... de Cristo, aunque no siempre lo consigue, es su responsabilidad esforzarse constantemente en serlo.
 S La contiene dos veces. Expresión en latín de cuerpo de Cristo.
 T La contiene. Evangelista.
 U Los cristianos, por ser miembros del cuerpo de Cristo, lo están estrechamente con Jesús y entre sí.
 V La contiene doble. Ciudad que tiene uno de los cuadros religiosos más importantes del pintor Salvador Dalí.
 X La contiene. Jesús lo hizo con los demonios.
 Z Padre de Santiago y Juan.

3 Busca en esta sopa de letras diez palabras que aparecen en el pasaje bíblico de Mt 25,34-40 trabajado en esta unidad.

U	B	I	E	R	A	H	E	D	I	O
R	E	Y	P	E	S	N	U	R	S	A
O	N	A	Q	I	F	O	M	E	V	D
A	D	I	L	E	C	R	A	C	O	P
U	I	T	R	A	B	L	I	U	Z	E
E	T	M	O	D	U	N	S	E	D	Q
F	O	R	A	S	T	E	R	O	S	U
I	S	C	O	C	H	B	M	A	R	E
M	A	E	Z	I	M	E	S	T	U	Ñ
U	H	O	D	A	Z	F	I	K	R	O
S	I	N	H	E	R	M	A	N	O	S

4 Los acontecimientos de la última cena son tantos y tan trascendentales que los artistas emplean todo su ingenio para transmitir la riqueza simbólica de ese momento en sus obras.

Observa detenidamente este cuadro del pintor contemporáneo alemán Sieger Köder, titulado *Comunión*, y después contesta las siguientes preguntas.



- ¿Qué momento concreto representa de la última cena?
- Explica, razonando, dónde consideras que está Jesús.
- ¿Qué mensajes da el pintor en la representación del vino?
- ¿Qué colores predominan?
- Fíjate en la mesa, sobre ella hay tres símbolos, indícalos e inténtalos explicar.
- Mira las manos, cada una de ellas comunica algo. Asocia a cada una de ellas lo que parece que expresa.